

# DRUKKNOPKASTEN

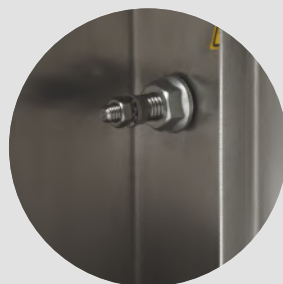
Roestvrij stalen drukknopkasten voor de voedingsmiddelen-, maritieme-, chemische en petrochemische industrie.

Deze serie omvat een brede range aan laagspanningskasten die naar specificaties van de klant kunnen worden bewerkt en voorzien van accessoires.



## TECHNISCHE EIGENSCHAPPEN

Classificatie	EN62208: IP66 IK08 UL508A - CSA C22.2 No. 14-13 NEMA Type 1,12,4,4X
Materiaal	Roestvrij staal: AISI 304 / WNr. 1.4301. Op verzoek: AISI 316 / WNr. 1.4404. Afwerking: Scotch-Brite. Dikte: 1.2 mm.
Body	Single-body constructie, gekant en gelast. M5 blinde draadbus op de body t.b.v. muurbevestiging.
Deur	Polyurethaan afdichting (temp. bereik -40°C +90°C). Kruiskopdekselschroef (andere dekselschroeven leverbaar op verzoek).
Vorgeboorde deksel	Gat dia. 22,5 met nokjes. Hartafstand gaten 50mm.
Inbegrepen	Aardingsset en kartonnen verpakking.
Maatwerk	Bewerkt volgens tekening en ad hoc oplossingen.
Accessoires	Muurbeugels. Montageplaat. Steun voor DIN-rails. Schroeven.



**INTERNE AFSTANDSHOUDERS.**  
Ontworpen voor de bevestiging van onze standaardaccessoires.



**INSERTS ACHTERWAND.**  
Voor bevestiging van de behuizing aan de muur (of rechtstreeks op apparatuur) zonder dat er machinale bewerkingen nodig zijn die de beschermingsgraad kunnen wijzigen.

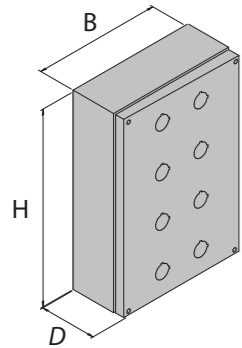


**CONSTRUCTIE DEKSEL EN ONDERBAK.**  
Ontworpen voor optimale afdichting en ter voorkoming van beschadigingen aan de afdichting bij de montage van de deksel.

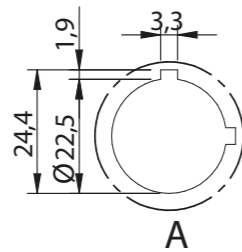
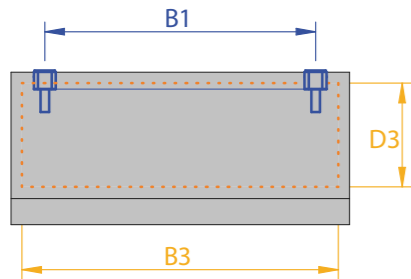
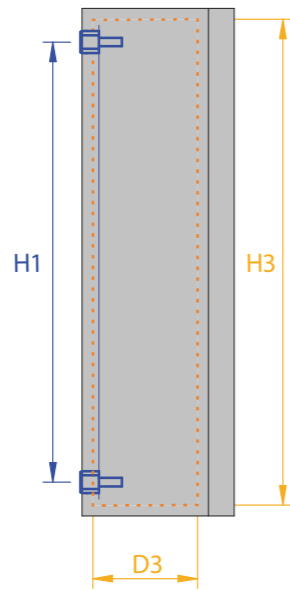
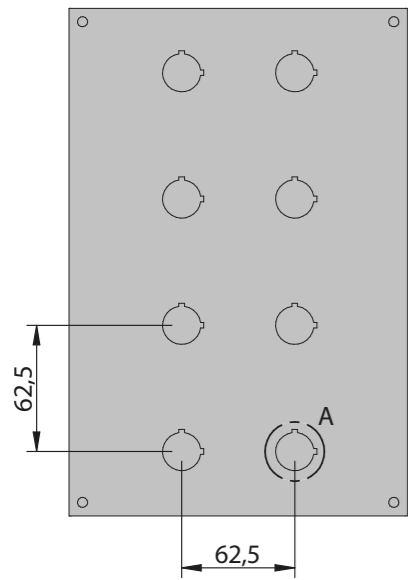


**SLUIJSYSTEEM.**  
De sluiting zit aan de buitenrand om de optimale afdichting te garanderen. De deksel wordt bevestigd met geborgde onverliesbare schroeven.

TECHNISCHE TEKENING



		Hartafstand achterste bevestigingsgaten	Deksel boorgebied	Behuizing boorgebied
Drukknopkast hoogte	H	H1	H2	H3
Drukknopkast breedte	B	B1	B2	B3
Drukknopkast diepte	D			D3



MAATTABEL



	DRUKKNOPKAST			ARTIKEL	GEWICHT kg	HARTAFSTAND ACHTERSTE BEVESTIGINGSPUNTEN			BOORGEBIED			CLASSIFICATIE		
	H mm	B mm	D mm			aantal*	H1 mm	B1 mm	aantal gaten**	H3 mm	B3 mm	D3 mm	EN62208 EN60529- EN62262	UL/CSA UL50E / CSA C22.2
1	100	100	90	ITSCA01001009.1	1,1	2	60	50	1	82	72	54	IP66 - IK08	1,12,4,4X
2	150	100	90	ITSCA01001509.2	1,3	2	110	50	2	132	72	54	IP66 - IK08	1,12,4,4X
3	200	100	90	ITSCA01002009.3	1,5	2	160	50	3	182	71	54	IP66 - IK08	1,12,4,4X
4	300	100	90	ITSCA01003009.3	1,9	2	260	50	4	282	71	54	IP66 - IK08	1,12,4,4X
5	150	150	90	ITSCA01501509.4	1,5	2	110	75	2x2	132	71	54	IP66 - IK08	1,12,4,4X
6	200	150	90	ITSCA01502002.6	1,8	2	160	75	2x3	182	71	54	IP66 - IK08	1,12,4,4X
7	300	150	90	ITSCA01503009.8	2,3	4	260	110	2x4	282	70	54	IP66 - IK08	1,12,4,4X
8	200	200	90	ITSCA02002009.9	2,1	4	160	160	3x3	182	70	54	IP66 - IK08	1,12,4,4X

\* Aantal bevestigingspunten in de achterwand.

\*\* Aantal voorgeboorde gaten in deksel.

